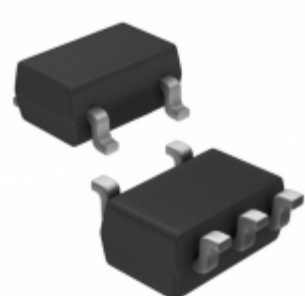


S-1000C25-M5T1U



Obrázky jsou pouze orientační.
Podrobné informace o produktu naleznete v části Technické údaje produktu.

Koupit S-1000C25-M5T1U s důvěrou od Component-World.HK, 1 rok záruka

SII SII Semiconductor Corporation

Part Number: [S-1000C25-M5T1U](#)

Výrobce: [SII Semiconductor Corporation](#)

Popis: IC VOLT DETECTOR

Datový list: [S-1000 Series](#)

RoHS Status: Bez olova / V souladu RoHS

Ship From: Hong Kong

Shipment Way: DHL/Fedex/TNT/UPS/EMS

[Request For Quotation](#)

PARAMETR PRODUKTU

Part Number	S-1000C25-M5T1U	Výrobce	SII Semiconductor Corporation
Popis	IC VOLT DETECTOR	Stav volného vedení / RoHS	Bez olova / V souladu RoHS
Dostupné množství	198870 pcs	Datový list	S-1000 Series
Kategorie	Integrované obvody (IC)	Napětí - Práh	2.5V
Typ	Voltage Detector	Dodavatel zařízení Package	SOT-23-5
Série	S-1000	resetování Prodleva	-
resetovat	Active Low	Obal	Tape & Reel (TR)
Paket / krabice	SC-74A, SOT-753	Výstup	Push-Pull, Totem Pole
Provozní teplota	-40°C ~ 85°C (TA)	Počet napítí Sledované	1
Typ montáže	Surface Mount	Úroveň citlivosti na vlhkost (MSL)	1 (Unlimited)
Výrobní standardní doba výroby	20 Weeks	Stav volného vedení / RoHS	Lead free / RoHS Compliant
Detailní popis	Supervisor Push-Pull, Totem Pole 1 Channel SOT-23-5		

Component-World.com je spolehlivý distributor elektronických součástek. Specializujeme se na všechny elektronické komponenty řady SII Semiconductor Corporation. Máme 198870 kusy SII Semiconductor Corporation S-1000C25-M5T1U na skladě dostupných. Vyžádejte si citát z distributora součástí elektroniky na Component-World.com, náš prodejní tým vás bude kontaktovat do 24 hodin.

RFQ Email: info@Components-World.com

SOUVISEJÍCÍ PRODUKTY

	Část#: S-1000C24-N4T1G Popis: IC VOLT DETECTOR 24V SC-82AB	Výrobci: SII Semiconductor Corporation	Dotaz
	Část#: S-1000C26-N4T1U Popis: IC VOLT DETECTOR	Výrobci: SII Semiconductor Corporation	Dotaz
	Část#: S-1000C27-I4T1G Popis: IC VOLT DETECTOR 27V SNT-4A	Výrobci: SII Semiconductor Corporation	Dotaz
	Část#: S-1000C26-M5T1U Popis: IC VOLT DETECTOR	Výrobci: SII Semiconductor Corporation	Dotaz
	Část#: S-1000C24-M5T1U Popis: IC VOLT DETECTOR	Výrobci: SII Semiconductor Corporation	Dotaz
	Část#: S-1000C24-I4T1U Popis: IC VOLT DETECTOR 24V SNT-4A	Výrobci: SII Semiconductor Corporation	Dotaz
	Část#: S-1000C25-N4T1U Popis: IC VOLT DETECTOR	Výrobci: SII Semiconductor Corporation	Dotaz
	Část#: S-1000C26-N4T1G Popis: IC VOLT DETECTOR 26V SC-82AB	Výrobci: SII Semiconductor Corporation	Dotaz
	Část#: S-1000C25-M5T1G Popis: IC VOLT DETECTOR 25V SOT23-5	Výrobci: SII Semiconductor Corporation	Dotaz
	Část#: S-1000C25-I4T1U Popis: IC VOLT DETECTOR 25V SNT-4A	Výrobci: SII Semiconductor Corporation	Dotaz
	Část#: S-1000C25-N4T1G Popis: IC VOLT DETECTOR 25V SC-82AB	Výrobci: SII Semiconductor Corporation	Dotaz
	Část#: S-1000C26-I4T1U Popis: IC VOLT DETECTOR 26V SNT-4A	Výrobci: SII Semiconductor Corporation	Dotaz
	Část#: S-1000C24-N4T1U Popis: IC VOLT DETECTOR	Výrobci: SII Semiconductor Corporation	Dotaz
	Část#: S-1000C27-I4T1U Popis: IC VOLT DETECTOR 27V SNT-4A	Výrobci: SII Semiconductor Corporation	Dotaz
	Část#: S-1000C25-I4T1G Popis: IC VOLT DETECTOR 25V SNT-4A	Výrobci: SII Semiconductor Corporation	Dotaz
	Část#: S-1000C23-N4T1U Popis: IC VOLT DETECTOR	Výrobci: SII Semiconductor Corporation	Dotaz
	Část#: S-1000C24-I4T1G Popis: IC VOLT DETECTOR 24V SNT-4A	Výrobci: SII Semiconductor Corporation	Dotaz
	Část#: S-1000C26-I4T1G Popis: IC VOLT DETECTOR 26V SNT-4A	Výrobci: SII Semiconductor Corporation	Dotaz
	Část#: S-1000C26-M5T1G Popis: IC VOLT DETECTOR 26V SOT23-5	Výrobci: SII Semiconductor Corporation	Dotaz
	Část#: S-1000C24-M5T1G Popis: IC VOLT DETECTOR 24V SOT23-5	Výrobci: SII Semiconductor Corporation	Dotaz

Související klíčová slova pro S-1000C25-M5T1U

SII Semiconductor Corporation S-1000C25-M5T1U.	S-1000C25-M5T1U distributor	S-1000C25-M5T1U dodavatel	S-1000C25-M5T1U Cena
S-1000C25-M5T1U Stáhnout datasheet.	S-1000C25-M5T1U Datasheet.	S-1000C25-M5T1U Stock.	koupit S-1000C25-M5T1U.
SII Semiconductor Corporation S-1000C25-M5T1U.			